

AMOSTRA GRÁTIS

EJA HISTÓRIA, CIÊNCIAS E GEOGRAFIA

FUNDAMENTAL 2



ATENÇÃO!

Essa é apenas uma amostra para você se familiarizar com nosso material.

Nosso material contém 300 páginas de atividades para EJA HISTORIA GEOGRAFIA E CIÊNCIAS (FUNDAMENTAL 2).



EJA HISTÓRIA

6º ANO

FUNDAMENTAL 2



NOME: _____

DATA: ____/____/____

OS POVOS DA ANTIGUIDADE



O Egito Antigo era localizado em uma região desértica, no norte da África. Explique como eles conseguiram sobreviver em uma região como essa?

Pesquise o conceito de diversidade cultural.

Sabendo o conceito de diversidade cultural e tendo estudado vários tipos de sociedades antigas, como a Mesopotâmia, o Egito Antigo e o Império Inca. Explique por que as sociedades se organizam de formas diferentes.



Qual era o objetivo das disputas entre os diferentes povos que ocupavam o território da Mesopotâmia e o que esses povos tinham em comum? COMENTE.

Analise as informações a seguir e relacione as características apresentadas aos povos que habitaram a região do Crescente Fértil conforme legenda abaixo.

- | | |
|------------------|--|
| (1) SUMÉRIOS | () Criaram o primeiro conjunto de leis escritas, chamado Código de Hamurábi, em referência ao governante que o organizou. |
| (2) ACÁDIOS | () Se tornaram exímios construtores, criando tecnologias de engenharia e arquitetura. |
| (3) BABILÔNIOS | () Desenvolveram estratégias de guerra e, desse modo, conseguiram alcançar e dominar regiões do Mediterrâneo. |
| (4) ASSÍRIOS | () Foram os primeiros a usar as águas dos rios para irrigação, construindo, para isso, diques e canais. |
| (5) CALDEUS | () Eram especializados nas atividades de pastoreio de carneiros e de bois. |

As primeiras cidades mesopotâmicas foram chamadas pelos historiadores de cidades -Estado. Sobre essa denominação assinale a alternativa que melhor explica a relação estabelecida por esse nome.

- a)() Estavam unificadas politicamente a um Estado central, que coordenava cada uma delas.
- b)() Mantinham uma unidade independente, governada por um Estado central, mas que respondia a uma autoridade imperial.
- c)() Tinham autonomia econômica e religiosa, mas mantiveram -se subordinadas a uma confederação, à qual deveriam pagar tributos.
- d)() Eram independentes, possuíam um governo próprio, divindades protetoras e capacidade de defesa militar própria.

EJA HISTÓRIA

7º ANO

FUNDAMENTAL 2



TRANSIÇÃO DA IDADE MÉDIA PARA IDADE MODERNA

Acima de tudo, mas ainda utilizando as mesmas estruturas da sociedade medieval, houve uma reordenação social, onde a imutabilidade de ascensão ou declínio na hierarquia social foi rompida, criando diversas formas de se ascender socialmente. Contudo, diferentemente do que se imagina, eventos significativos como estes não se dão de um dia para o outro, sendo por vezes demorando até séculos.

A própria Igreja Católica, na maioria das nações que estão por se formar neste período, começou a perder poder e por diversos fatores, como a Peste Negra, a Reforma Protestante, o Renascimento.

TRANSIÇÃO DA IDADE MÉDIA PARA IDADE MODERNA E A MOBILIDADE E REORDENAÇÃO SOCIAL

Durante grande parte da era feudal o poder era fragmentado e essa descentralização favorecia insurgências externas, como invasões, e internas, como as revoltas populares devido às doenças e à fome.

Com a escalada de revoltas nas camadas populares e sem ter como contê-las através da força, os feudos, aos poucos, foram se unindo em torno de um monarca e essa figura, a do rei, começa a ter novamente prestígio e poder (político e jurídico).

Essa centralização de poder ajudou a criar o que seria chamado de identidade nacional por unificar os padrões, moedas, impostos e a cultura de determinado território ocupado por agora um mesmo povo sob a liderança de uma só pessoa e seu séquito de seguidores.

A centralização também facilitou a formação de um único exército profissional e regular a serviço da nobreza sob liderança do monarca, gerando assim, também, o embrião do que chamaríamos de Formação dos Estados Modernos (europeus) e o Absolutismo.



<https://incrivelhistoria.com.br/transicao-da-idade-media-para-idade-moderna/>

QUESTÕES:

Porque o nome renascimento demonstra preconceito em relação à idade média? Explique com suas palavras.

Sobre o renascimento, responda:

a) em que contexto surgiu?

b) o que foi?

c) onde se originou?

d) quais são os principais valores renascentistas?

Observe, a seguir, com atenção um detalhe da pintura feita por Michelangelo no teto da capela Sistina e responda: a quais valores renascentistas se pode relacionar essa obra? Justifique, usando suas palavras.



<https://www.todamateria.com.br/a-criacao-de-adao-michelangelo/>

EJA HISTÓRIA

8º ANO

FUNDAMENTAL 2



NOME: _____

DATA: ____ / ____ / ____

REVOLUÇÃO FRANCESA

Observe as imagens



<https://educacaopoliticasite.wordpress.com/2017/02/20/a-crise-do-antigo-regime-na-franca/>



<https://www.ambientelegal.com.br/hora-de-uma-nova-inconfidencia-mineira/>

Que setores sociais franceses da época estão representados sobre a pedra, na gravura da esquerda, e sendo carregados pelo velho, na gravura da direita? Que setor social corresponde ao homem sobre a pedra e ao velho? Como você chegou a essas conclusões?

NOME: _____

DATA: ____/____/____

O IMPÉRIO NAPOLEÔNICO

Compare o conteúdo do código napoleônico, aprovado em 1804, com as propostas do terceiro estado, gestadas na assembleia nacional constituinte de 1789. Comente a capacidade de pressão e de participação das camadas mais populares nas decisões do Estado nesses dois momentos.

Explique porque a França alcançou a estabilidade política durante o governo de Napoleão Bonaparte.

Como Napoleão tratou os assuntos educacionais em seu governo?

EJA HISTÓRIA

9º ANO

FUNDAMENTAL 2



NOME: _____

DATA: ____/____/____

A PRIMEIRA GUERRA MUNDIAL

A Primeira Guerra Mundial transcorreu entre os anos de 1914 e 1918 na Europa, Oriente Médio, norte da África e Ásia e foi considerada um conflito sem precedentes à época.



A Primeira Guerra Mundial foi um conflito armado travado entre as principais potências do mundo entre os anos de 1914 e 1918. A principal razão para esse conflito ter estourado no contexto do início do século XX foi a ampla rivalidade que havia entre as nações europeias, rivalidade de caráter político e econômico, que pode ser sintetizada no conceito de imperialismo.

"Imperialismo Europeu

Para se compreender a Primeira Guerra Mundial, é necessário saber que, desde a segunda metade do século XIX, nações europeias como França, Alemanha, Inglaterra, Rússia e Itália, assim como outras fora do continente europeu – como Estados Unidos e Japão –, tinham projetos imperialistas. Mas o que isso significa?

O que foi a guerra fria?

Ao final da segunda guerra, preocupados com a paz mundial, representante de 50 nações criaram a organização das nações unidas (ONU). Quais são os seus principais objetivos e órgãos?

O que foi o plano Marshall?

A competição entre os Estados Unidos e a União soviética por áreas de influência e os interesses da lucrativa indústria bélica desencadearam uma corrida armamentista.

Caracterize-a.

O que foi a coexistência pacífica?

EJA GEOGRAFIA

6º ANO

FUNDAMENTAL 2

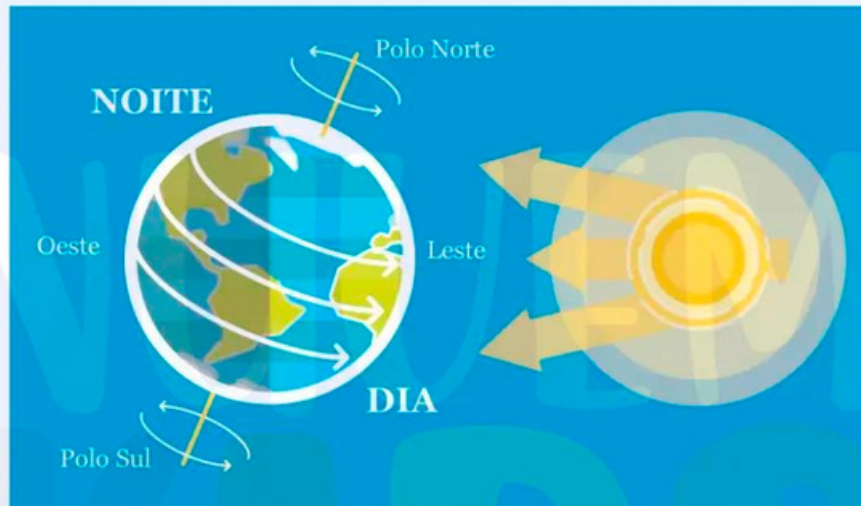


NOME: _____

DATA: ____/____/____

MOVIMENTOS DA TERRA

Rotação:



<https://www.educamaisbrasil.com.br/enem/fisica/movimento-de-rotacao>

"A rotação é o movimento que a Terra realiza em torno do seu próprio eixo, provocando alternância nos períodos de insolação direta nas regiões do planeta. Esse movimento é realizado em um período de aproximadamente 23 horas, 56 minutos e 4 segundos. A rotação ocorre no sentido anti-horário, de oeste para leste. Assim, o sol nasce a leste e se põe a oeste, servindo de referência de posição há muitos anos.



Consequências do movimento de rotação:

O movimento de rotação resulta na sucessão de dias e noites devido à diferença de iluminação nas diferentes áreas do planeta. Sendo assim, parte do planeta fica iluminada pelos raios solares, correspondendo ao dia, enquanto a parte oposta não recebe luz solar correspondendo à noite. Outras consequências do movimento de rotação é dilatação da região próxima à Linha do Equador e um possível achatamento dos polos, as correntes marítimas sofrem desvio para oeste e a criação do sistema de fusos horários. Esse sistema foi criado para padronizar o horário mundial e é calculado a partir da divisão da Terra (360°) em 24 horas, que corresponde ao período aproximado que a Terra leva para realizar o movimento de rotação."

<https://mundoeducacao.uol.com.br/geografia/movimentos-terra.htm>

(EF06GE03) Descrever os movimentos do planeta e sua relação com a circulação geral da atmosfera, o tempo atmosférico e os padrões climáticos.



VERDADEIRO OU FALSO



11) Assinale como verdadeiras (V) ou falsas (F) as afirmações a seguir:

A desertificação é um processo que pode transformar áreas produtivas em desertos devido a práticas inadequadas e influências climáticas.

()

A água potável é segura para beber e não representa riscos à saúde.

()

A urbanização geralmente contribui para a preservação de recursos hídricos.

()

A agricultura sustentável visa produzir alimentos sem considerar a conservação dos recursos naturais.

()

Bacias hidrográficas são áreas onde a água flui para um rio principal, mas não incluem seus afluentes.

()

As florestas podem ajudar a reduzir o risco de enchentes ao absorver a água da chuva.

()

A urbanização geralmente contribui para a preservação de recursos hídricos.

()

A agricultura sustentável visa produzir alimentos sem considerar a conservação dos recursos naturais.

()

A desertificação é um processo causado exclusivamente por fatores climáticos.

()

A gestão inadequada dos recursos hídricos não tem impacto na disponibilidade de água potável.

()

EJA GEOGRAFIA 7º ANO

FUNDAMENTAL 2



NOME: _____

DATA: ____/____/____

A FORMAÇÃO TERRITORIAL DO BRASIL



<https://escolasanti.com.br/santi-sustentavel/>

Você conhece a formação do Brasil? Quais foram os conflitos e tensões que influenciaram a configuração do território brasileiro?

''' Estudar a formação do território brasileiro é uma forma de conhecer nossa história e compreender algumas das características que mais se destacam em nosso país – a vasta extensão territorial, a importância da agricultura na economia e na cultura de grande parte de nossa população. Além disso, permite compreender o território enquanto conceito estreitamente atrelado à noção de soberania e de controle político do Estado Nacional. '''

<https://escolasanti.com.br/santi-sustentavel/>

(EF07GE02) Analisar a influência dos fluxos econômicos e populacionais na formação socioeconômica e territorial do Brasil, compreendendo os conflitos e as tensões históricas e contemporâneas



ATIVIDADE

1) Qual foi a principal região do Brasil onde o Ciclo do Café teve maior impacto econômico?

2) Quais foram os principais fatores que impulsionaram o crescimento do cultivo de café durante o Ciclo do Café no Brasil?

3) Como a economia brasileira foi afetada pela expansão da produção de café durante o século XIX?

4) Quais foram as principais rotas de escoamento do café das regiões produtoras até os portos de exportação?

5) Como o Ciclo do Café influenciou a expansão territorial e a ocupação de novas áreas do Brasil?

EJA GEOGRAFIA 8º ANO

FUNDAMENTAL 2



NOME: _____

DATA: ____/____/____

POPULAÇÃO MUNDIAL E FLUXOS MIGRATÓRIOS

A população mundial é marcada pela diversidade religiosa, étnica e linguística, entre outras. Isso reforça a importância de ações que combatam a discriminação (cultural, étnica ou de qualquer natureza), uma vez que a diversidade é uma característica constitutiva dos aspectos demográficos no mundo.



“ A diversidade mundial tem relação com os movimentos migratórios que marcam a história dos povos e das nações. No fim do século XIX e no início do XX, muitos europeus emigraram de seu continente e foram, em grande parte, para as Américas do Norte e do Sul em busca de uma vida melhor e com mais oportunidades. O Brasil é um dos países que receberam muitos desses imigrantes, principalmente italianos. A partir da segunda metade do século XX e início do XXI, muitas migrações ocorreram em consequência de conflitos e guerras civis.

Os fluxos migratórios fazem parte da história da humanidade desde a Pré-História. Ao longo do tempo, foram motivados de acordo com o contexto histórico, social, político e territorial. Desde então, ocorrem migrações por razões variadas, como a busca por melhores condições de vida e a fuga de guerras e conflitos. “

<https://sme.goiania.go.gov.br/conexaoescola/eaja/geografia-fluxos-migratorios>

(EF08GE01) Descrever as rotas de dispersão da população humana pelo planeta e os principais fluxos migratórios em diferentes períodos da história, discutindo os fatores históricos e condicionantes físico-naturais associados à distribuição da população humana pelos continentes.

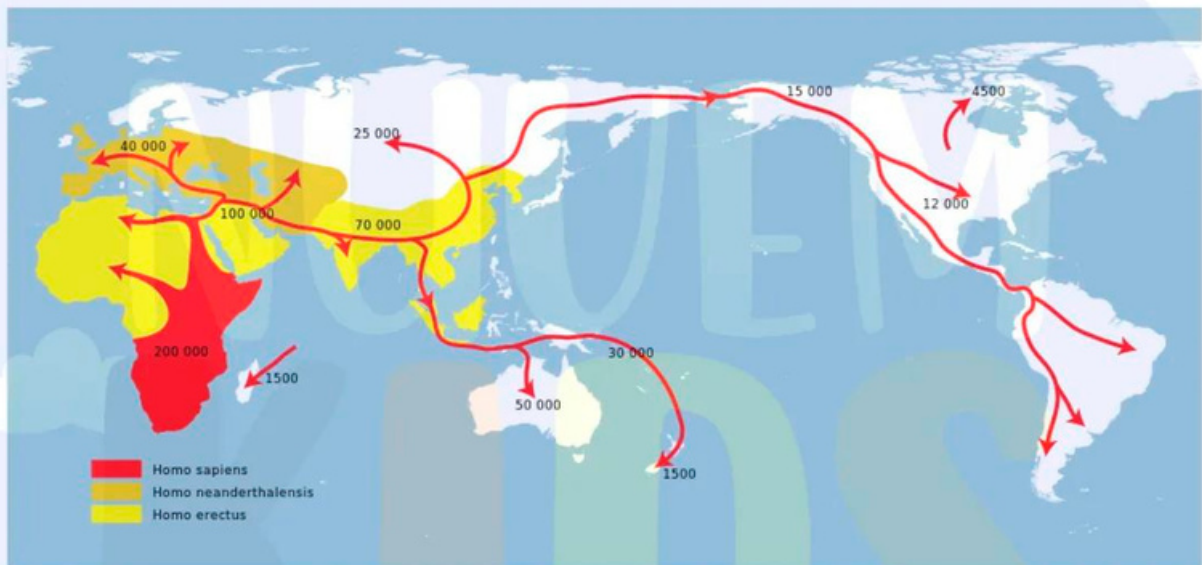


ATIVIDADE

Pesquise para responder abaixo.

1) Sobre os movimentos migratórios em diferentes períodos da história citados abaixo, responda quais eram as rotas de movimentação e os fatores que ocasionaram seu acontecimento.

- Migração da África para outros continentes (Há cerca de 70.000 anos atrás):



<https://www.infoescola.com/historia/migracoes-pre-historicas/>

Rota:

Fatores:

(EF08GE01) Descrever as rotas de dispersão da população humana pelo planeta e os principais fluxos migratórios em diferentes períodos da história, discutindo os fatores históricos e condicionantes físico-naturais associados à distribuição da população humana pelos continentes.



EJA GEOGRAFIA 9º ANO

FUNDAMENTAL 2



NOME: _____

DATA: ____/____/____

ASPECTOS SOCIAIS: OCEANIA, EUROPA E OCEANIA

. Desde o advento da revolução industrial e o surgimento de grandes aglomerados urbanos percebeu-se que a qualidade da saúde estaria intrinsecamente ligada a fatores externos à vida humana. Os determinantes sociais acabam por causar iniquidades sociais em saúde, as quais significam desigualdade de saúde entre grupos populacionais. Em países como o Brasil, de enormes desigualdades sociais, essa iniquidade é considerável.



Ao passo que a sociedade se torna complexa, os determinantes sociais também aumentam seus graus de complexidade, fato que dificulta cada vez mais o combate por parte do Estado. Do ponto de vista histórico e sociológico é possível dizer que hoje há fatores determinantes que antes não existiam, a exemplo do exacerbado processo de urbanização, as questões ambientais no sentido da poluição, o envelhecimento da população, o agravamento da concentração de renda, o desemprego estrutural, enfim, uma série de fenômenos característicos dos dias atuais. Isso sem falar nos problemas oriundos do mero aumento populacional ou da expectativa de vida como, por exemplo, a escassez de recursos hídricos, a questão do condicionamento do lixo urbano, do saneamento, entre outros. Assim, cabe ao governo pensar em políticas públicas que possam considerar e compreender essa maior complexidade dos fatos."

<https://brasilescola.uol.com.br/sociologia/a-importancia-analise-dos-determinantes-economicos-sociais-politicos.htm>

(EF09GE09) Analisar características de países e grupos de países europeus, asiáticos e da Oceania em seus aspectos populacionais, urbanos, políticos e econômicos, e discutir suas desigualdades sociais e econômicas e pressões sobre seus ambientes físico-naturais.



ATIVIDADE

1) Dos aspectos sociais presentes em uma sociedade, descreva as características dos aspectos abaixo de cada continente pedido.

Europa:

População:

Urbanização:

Política:

Economia:

(EF09GE09) Analisar características de países e grupos de países europeus, asiáticos e da Oceania em seus aspectos populacionais, urbanos, políticos e econômicos, e discutir suas desigualdades sociais e econômicas e pressões sobre seus ambientes físico-naturais.



EJA CIÊNCIAS

6º ANO

FUNDAMENTAL 2



Qual é a maneira mais adequada de separar as seguintes misturas:

Água + areia

Areia grossa + areia fina

sal + água

conchas + areia

óleo + água

água + cal

feijão + pedras

Que tal colocar em prática o que estamos aprendendo. Dividam-se em duas equipes e façam os experimentos.

Materiais Necessários

- 1 ímã
- 2 papeis filtro com suporte
- 2 copos transparentes
- limalha de ferro
- areia
- açúcar
- sal de cozinha
- óleo vegetal

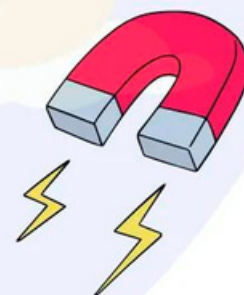


Modo de Fazer

- **Mistura 1:**
 - Misture a limalha de ferro, a areia e o sal de cozinha.



- **Mistura 2:**
 - Misture o óleo e o açúcar em um copo transparente.



(EF06CI03) Selecionar métodos mais adequados para a separação de diferentes sistemas heterogêneos a partir da identificação de processos de separação de materiais (como a produção de sal de cozinha, a destilação de petróleo, entre outros).

EJA CIÊNCIAS

7º ANO

FUNDAMENTAL 2



Se o ventilador aumenta a agitação do ar, por que o utilizamos para nos refrescar?

A tabela a seguir mostra o gasto calórico gerado por diferentes atividades físicas.

Atividade	Gasto calórico (Caloria/minuto)
Andar de Bicicleta	4
Dançar	7
Esteira (andar acelerado)	9
Correr (no plano)	10
Spinning	13

Para compensar o consumo de uma barra de chocolate com o valor calórico de 600 cal, por quanto tempo uma pessoa teria de:

a) Andar de bicicleta? _____

b) Dançar? _____

c) Correr no plano? _____

c) De acordo com os dados citados na tabela, em qual ou quais planetas o efeito estufa deve ser, atualmente, mais acentuado? Justifique sua resposta.

d) O planeta terra, supostamente, já teve uma atmosfera semelhante a observado em Marte. Como se explica o fato de a nossa atmosfera atual ser diferente da encontrada nesse planeta?

O gás nitrogênio comumente não reage com outros gases ou substâncias. Por isso, ele é utilizado para criar ambientes em que não devem ocorrer reações químicas.

- Algumas indústrias usam esse gás em embalagens de alimentos enlatados. Qual é a finalidade desse procedimento?

Em uma atividade experimental, um estudante passou vaselina líquida - uma substância não tóxica e impermeável a água e a gases - sobre todas as folhas de uma planta em um vaso, logo em seguida, regou o vaso, que ficou sobre a bancada do laboratório, ao lado de uma janela bem iluminada. Após alguns dias, a planta estava morta.

- Como se explica esse resultado?



EJA CIÊNCIAS

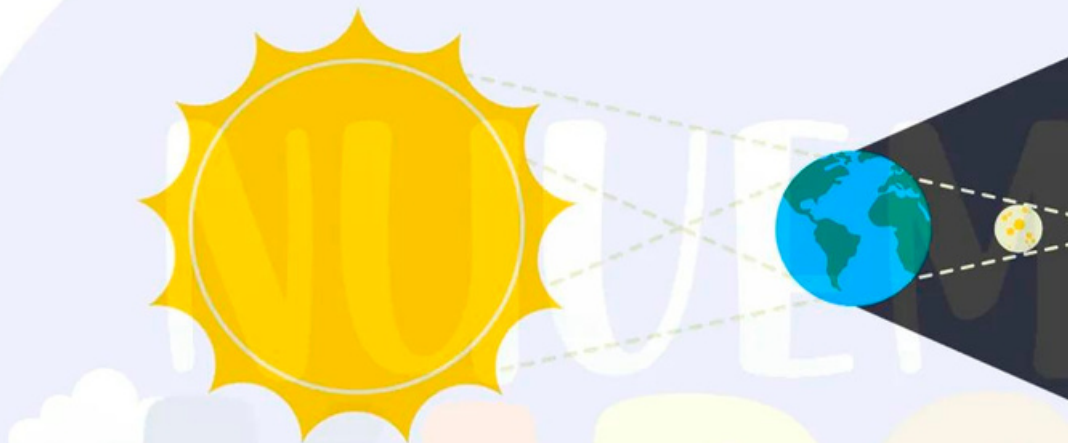
8º ANO

FUNDAMENTAL 2



O que é eclipse? Como podemos explicar um eclipse do ponto de vista de um observador que se encontra na sombra projetada?

Observe a imagem a seguir



Explique o fenômeno representado na imagem.

Sobre os movimentos da lua ao redor da terra responda:

a) O que é um ano Sideral?

b) o que é lunação?

Sobre os condutores de eletricidade, faça o que se pede a seguir.

a) indique quais são as características de um bom condutor de eletricidade.

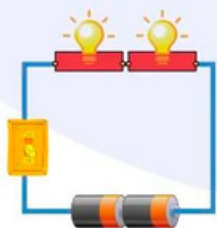
b) indique quais são as características de um mau condutor de eletricidade.

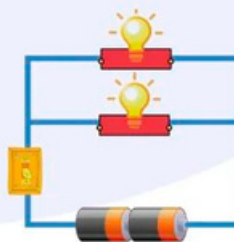
c) classifique os materiais abaixo como bons condutores ou maus condutores de eletricidade.

Cobre - isopor - madeira - alumínio - vidro - água pura - plástico - prata -
água salgada - papel- grafite - borracha

Quando uma corrente elétrica percorre um condutor, gera perda de energia. De que tipo é essa energia?

Indique qual imagem mostra um circuito em série, qual mostra um circuito em paralelo.





(EF08CI02) Construir circuitos elétricos com pilha/bateria, fios e lâmpada ou outros dispositivos e compará-los a circuitos elétricos residenciais.

EJA CIÊNCIAS

9º ANO

FUNDAMENTAL 2



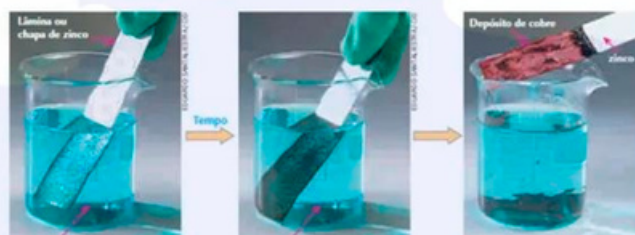
Um comprimido efervescente foi adicionado a um copo contendo água a 25 °C. Observou-se efervescência (liberação de gás CO₂) durante aproximadamente cinco minutos após a adição do comprimido à água.



a) caso a temperatura da água fosse 45°C, a liberação do gás duraria mais ou menos tempo? Explique sua resposta.

b) se o comprimido fosse triturado antes de ser adicionado à água, a rapidez do processo seria maior ou menor? Explique sua resposta.

Um aluno adicionou uma placa de zinco há uma solução aquosa de ácido muriático (ácido clorídrico diluído em água) e observou um leve borbulhamento e desgaste da placa metálica.



<http://quimicalogia.blogspot.com/2012/12/pilha-de-daniell.html>

Como esse aluno poderia acelerar o processo?

Leia o texto e, depois, faça o que se pede.



Um estudante dividiu um pedaço de palha de aço em três partes iguais e colocou-as em três tubos de ensaio distintos: 1, 2 e 3. Em seguida, adicionou:

- 20 ml de ácido clorídrico no tubo 1;
- 10 ml de ácido clorídrico e 10 ml de água no tubo 2;
- 5 ml de ácido clorídrico e 15 ml de água no tubo 3.

Em todos os casos, ele acompanhou a reação pela formação de bolhas no sistema, decorrente da liberação do gás hidrogênio (H_2), de colorações esverdeada na mistura reacional, indicando a formação de cloreto de ferro ($FeCl_2$).

a) sabendo que a palha de aço é constituída principalmente de ferro (Fe), escreva a equação química processada.

b) que observações os estudantes devem ter registrado depois desses experimentos? Qual é a explicação para tais observações?

c) sugira dois procedimentos que possam resultar no aumento da velocidade da reação no tubo 3.

CABARITO EJA

HISTÓRIA GEOGRAFIA

E CIÊNCIAS

FUNDAMENTAL 2



A TRANSIÇÃO DA IDADE MÉDIA PARA A IDADE MODERNA

No mundo capitalista, a força de trabalho pode ser considerada uma mercadoria. O trabalhador, dono de sua força de trabalho, vende essa mercadoria para o patrão por dinheiro. Compare essa relação capitalista com as relações entre servos e senhores feudais na sociedade medieval.

O trabalhador vende sua força de trabalho por um determinado tempo, em troca de um valor em dinheiro. No mundo capitalista, o trabalho é uma mercadoria. Já no mundo medieval a relação entre o senhor feudal e o servo não é a de troca de mercadorias. O trabalhador do capitalismo é livre, enquanto o servo tem sua liberdade limitada e controlada pelo senhor. A força de trabalho do servo não lhe pertencia, era do senhor, pesado servo não ser considerado uma propriedade, como o escravo.

Diferencie a visão da igreja e dos comerciantes sobre o lucro na idade média.

Os comerciantes viam o lucro como parte da atividade comercial e a igreja medieval via lucro como pecado, usura. Essa ideia de lucro como pecado está ligado a transformação do tempo em dinheiro e do enriquecimento com base na troca lucrativa (comércio) sobre o trabalho do outro.

Descreva o papel da peste negra no cenário da crise que abalou a sociedade feudal durante o século XIV.

A grande quantidade de mortes afetou a oferta de mão de obra, muitos senhores ficaram sem trabalhadores e houve, também, desorganização da produção artesanal. A exploração excessiva dos trabalhadores que restaram resultou em diversas revoltas. Muitos senhores passaram a depender dos Reis para controlar os servos e pagar os empréstimos feitos com a burguesia. Dessa maneira, podemos observar como a peste negra é um fator importante para compreender a crise na sociedade feudal no século XIV.

NOME: _____

DATA: ____/____/____

EXPANSÃO MARÍTIMA EUROPEIA

Porque os europeus iniciaram as grandes navegações?

Os europeus iniciaram as grandes navegações em busca de especiarias como canela, noz-moscada, açafrão, gengibre, pimenta e outras que serviam como temperos e até mesmo remédios.

Qual foi o marco inicial da expansão marítima europeia?

A conquista da cidade celta, localizada no estreito de Gibraltar (Marrocos).

Quais motivos levaram Portugal a ser o pioneiro na expansão marítima?

A carência de terras férteis. Com o território estreito, localizado no extremo ocidental da Europa, delimitado pelas fronteiras com a Espanha no lado oriental, Portugal encontrou no mar uma alternativa para a busca de alimentos. Além disso, sua posição geográfica lhe dava vantagens. Desde o século XII, cidades de Lisboa e do porto eram portos importantes na rota entre o norte da Europa e o mar mediterrâneo.

Compare o continente asiático e o continente africano segundo a imaginação dos europeus.

Os europeus imaginavam a Ásia como uma terra fabulosa, exótica e rica enquanto a África era imaginada como uma terra na qual ninguém usava penetrar.

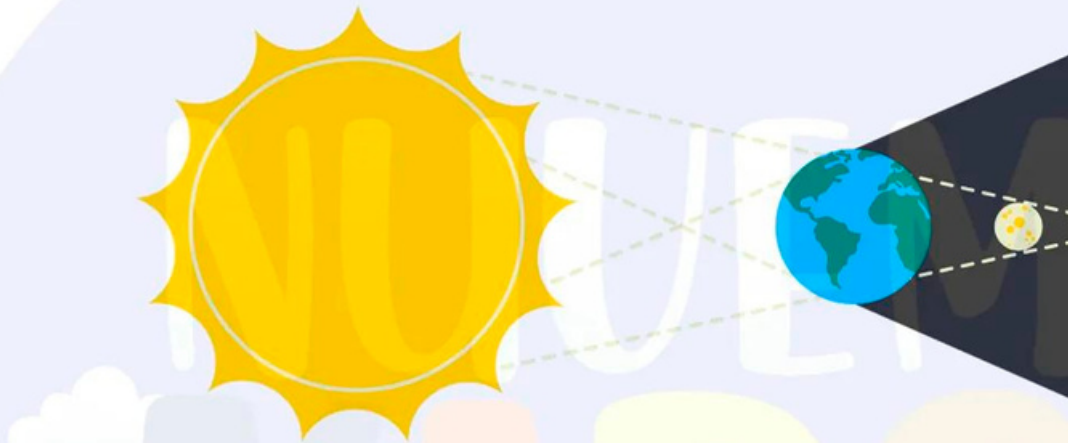
Explique a importância das feitorias e dos acordos com as sociedades africanas costeiras para a expansão marítima portuguesa no século XV.

As feitorias, para funcionar como ponto de parada e entreposto comercial, precisavam construir uma rede comercial com as regiões próximas. Por isso, vemos que o périplo africano realizado pelos portugueses, além de respeitar questões geográficas tendo estabelecido acordos e domínios em regiões nas quais pudessem estabelecer o comércio com as diferentes sociedades africanas.

O que é eclipse? Como podemos explicar um eclipse do ponto de vista de um observador que se encontra na sombra projetada?

Um eclipse ocorre quando um astro é ocultado por outro durante sua trajetória, do ponto de vista de um observador. Um observador que se encontra nessa sombra não poderá, por exemplo, ver o sol, que estará encoberto pela lua.

Observe a imagem a seguir



Explique o fenômeno representado na imagem.

A imagem está representando o eclipse lunar, quando a terra fica posicionada entre o sol e a lua e sua sombra é projetada na lua.

Sobre os movimentos da lua ao redor da terra responda:

a) O que é um ano Sideral?

É o período que a lua demora para dar uma volta completa em torno da Terra. Esse período dura 27 dias.

b) o que é lunação?

É o período entre duas fases da lua iguais e consecutivas. Ele dura aproximadamente 29 dias.

- Oceania::

Muitas comunidades na Oceania têm uma forte ligação com o mar e a pesca. Os povos indígenas da região, como os maoris na Nova Zelândia e os aborígenes na Austrália, tradicionalmente dependem da pesca, da caça e da coleta de alimentos costeiros. Em algumas regiões remotas da Oceania, as comunidades indígenas mantêm modos de vida tradicionais, com sistemas de parentesco complexos, línguas e práticas culturais únicas. Em partes da Austrália e da Nova Zelândia, a agricultura e a pecuária desempenham um papel importante na economia e na vida das pessoas. A criação de gado, a produção de lã e a agricultura são comuns nessas áreas.

3) Qual das seguintes religiões é predominante na Índia e tem uma influência significativa na cultura asiática?

- a) Budismo
- b) **Hinduísmo**
- c) Cristianismo
- d) Judaísmo

4) Quais são as principais influências na culinária japonesa tradicional?

- a) **Arroz, peixe cru e sopa de miso**
- b) Batatas, carne de porco e pão
- c) Massas, queijo e vinho
- d) Feijão, arroz e tortillas

5) Qual das seguintes ilhas da Oceania é famosa por suas estátuas de pedra colossal, chamadas Moais?

- a) Havai
- b) Fiji
- c) **Rapa Nui (Ilha de Páscoa)**
- d) Papua-Nova Guiné

Agora que tal adquirir todo **material completo com um desconto imperdível?**

Clique no botão abaixo para comprar o nosso material completo com com 300 páginas de atividades para EJA HISTORIA GEOGRAFIA E CIÊNCIAS (FUNDAMENTAL 2).

de R\$ ~~97~~ por apenas **R\$ 47**

ADQUIRIR AGORA

